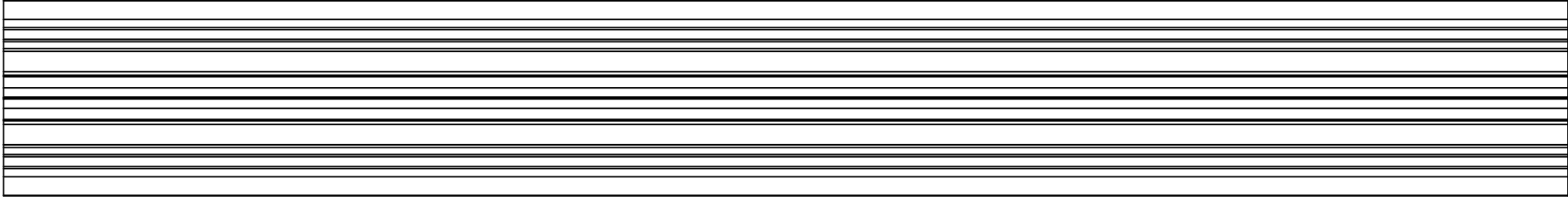
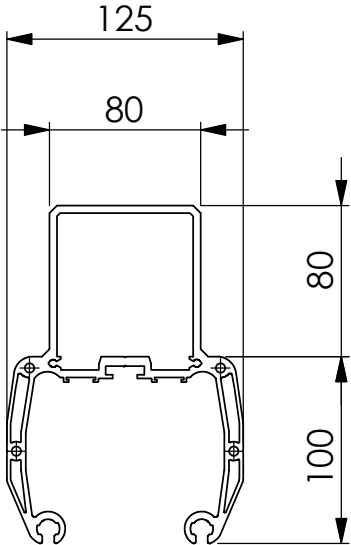
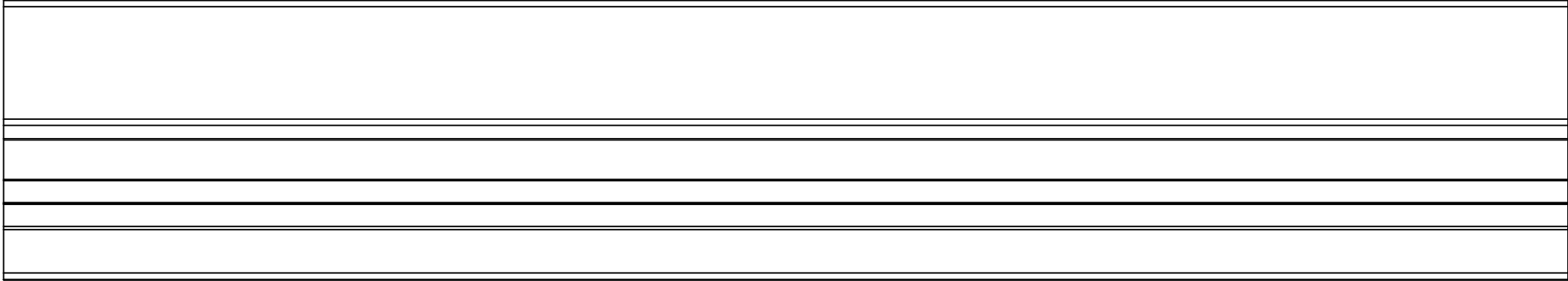


NOTE: The information or material contained in this document is STRICTLY CONFIDENTIAL and any recipient of this document shall not disclose or divulge, directly or indirectly, this document or the information or material contained herein without the written consent of the company DEA Torantiebe GmbH. All copyrights, trademarks, patents and other rights in connection herewith are expressly reserved to the company DEA Torantiebe GmbH and no licensee is created hereby.



HINWEIS: Sämtliche Informationen, die in diesem Dokument enthalten sind, sind STRENG VERTRAULICH. Jeder Empfänger dieses Dokuments darf die darin enthaltenen Informationen, direkt oder indirekt, nur mit ausschliesslicher, schriftlicher Zustimmung der Firma DEA Torantiebe GmbH an Dritte weitergeben oder offenlegen. Die Firma DEA Torantiebe GmbH behält sich alle Rechte in Bezug auf Urheberrechtsgesetz, Patent- und Gebrauchsmusterschutz vor. Lizenzrechte werden hierdurch nicht erteilt.

Allgemeintoleranzen  DIN ISO 2768 T1 - m DIN ISO 2768 T2 - K				Material			Farbe		Masse	
				Projektnummer			Typ		Schließrichtung von außen:	
					Datum	Name		Beschreibung Doppelwandiges Laufrollenprofil ALSQ für Schiebetore von 3-11 Metern Lichte Weite - Material: ALUMINIUM. Maße 125 (B) x 80 (H) mm - mit auf dem Profil aufgebautem 80x80 Quadratrohr. Wahlweise mit unsichtbarer, innenliegender Einschubzahnstange, mit außen angebrachten Einschubprofil oder jeder Standard Zahnstange zu verwenden.		Maßstab
				Erstellt	30.01.2024	MS				1:4
				Geprüft						Blattgröße
										A3